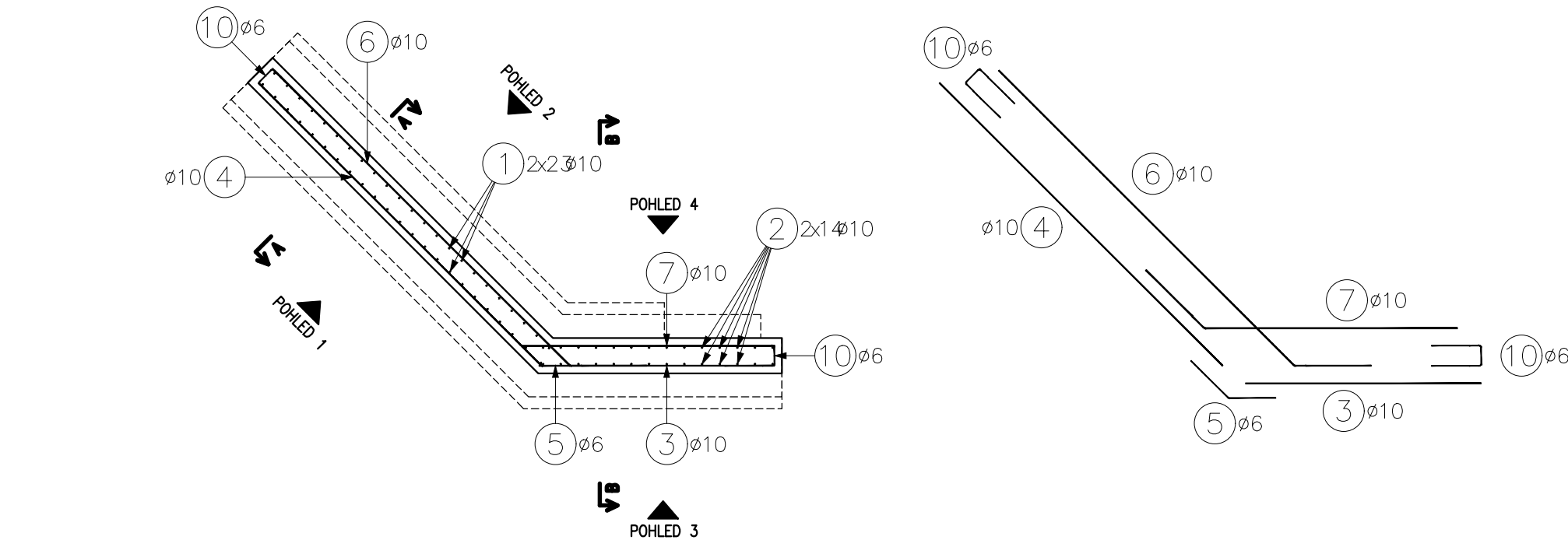
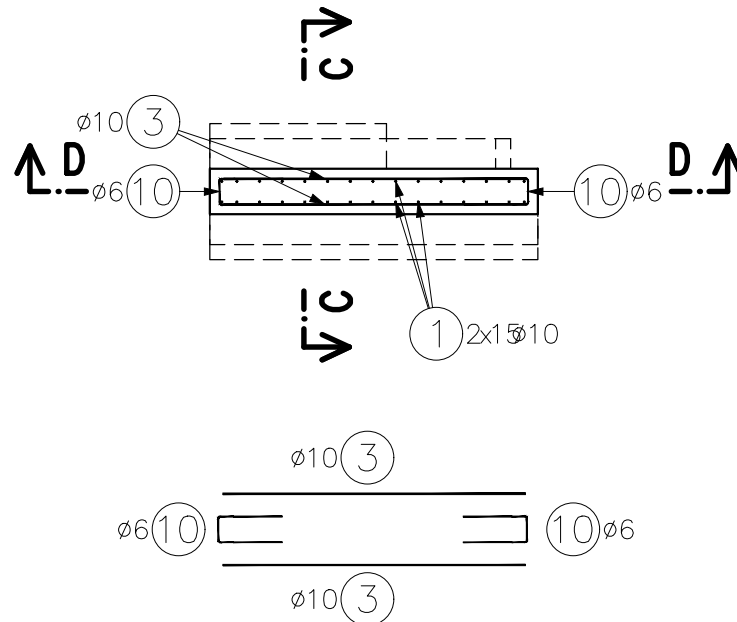


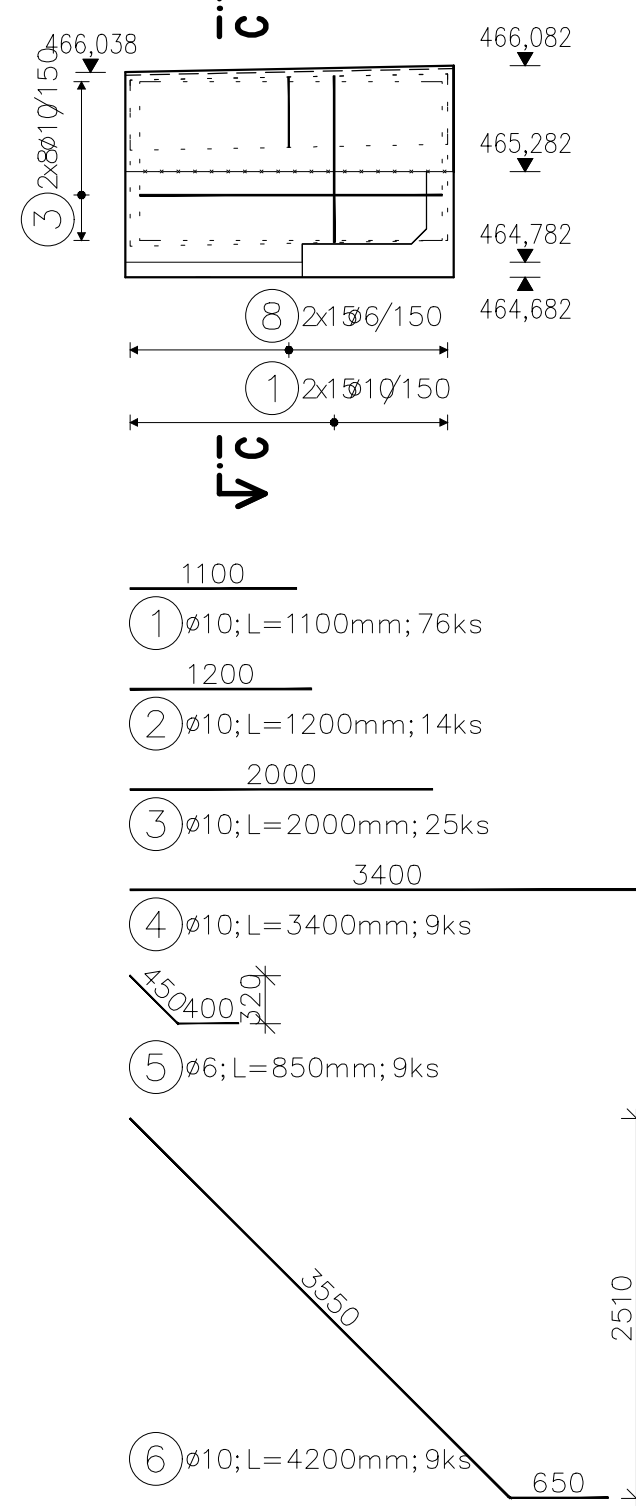
PŮDORYS – UKONČOVACÍ ZÍDKA 2



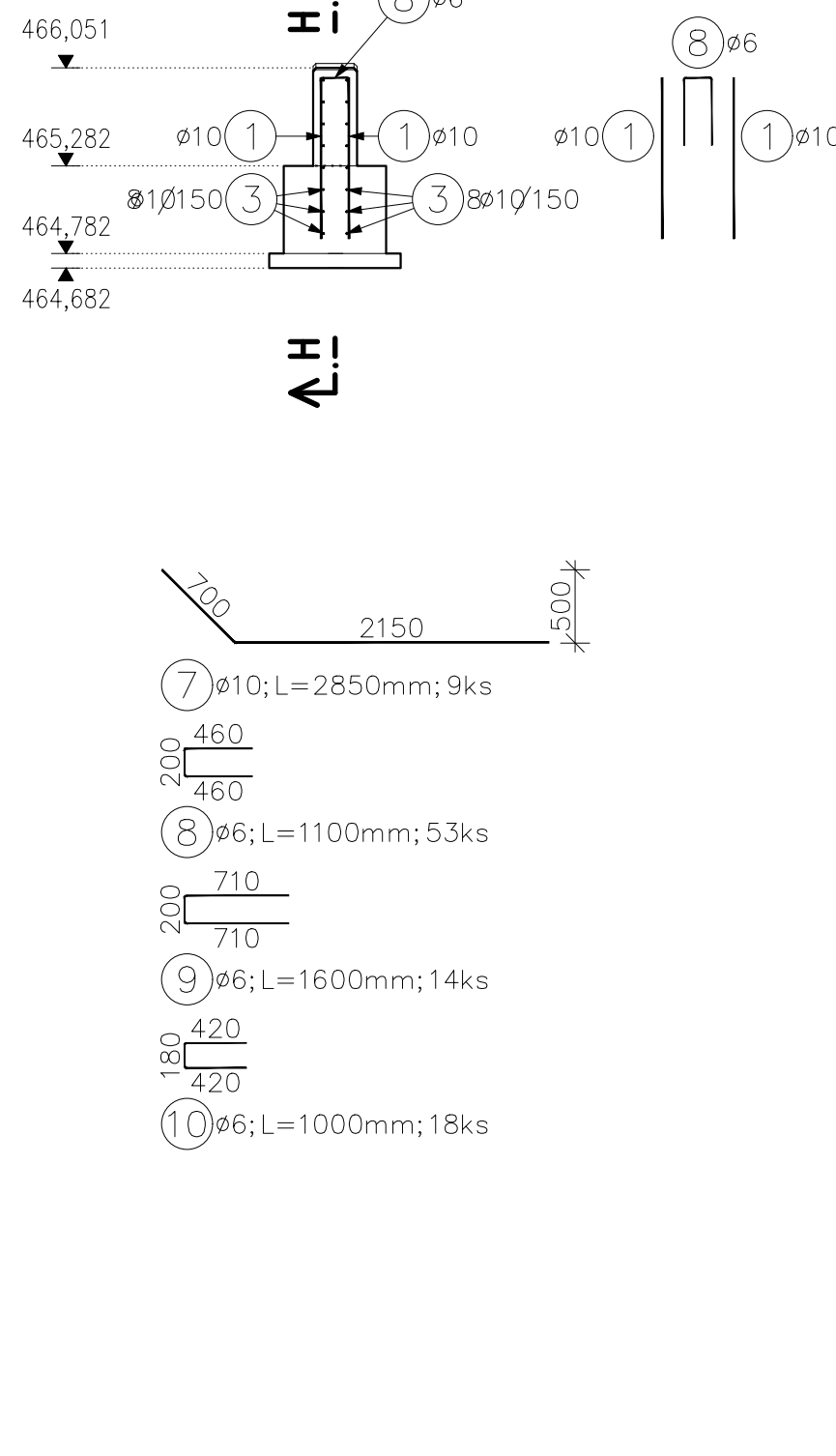
PŮDORYS – UKONČOVACÍ ZÍDKA 1



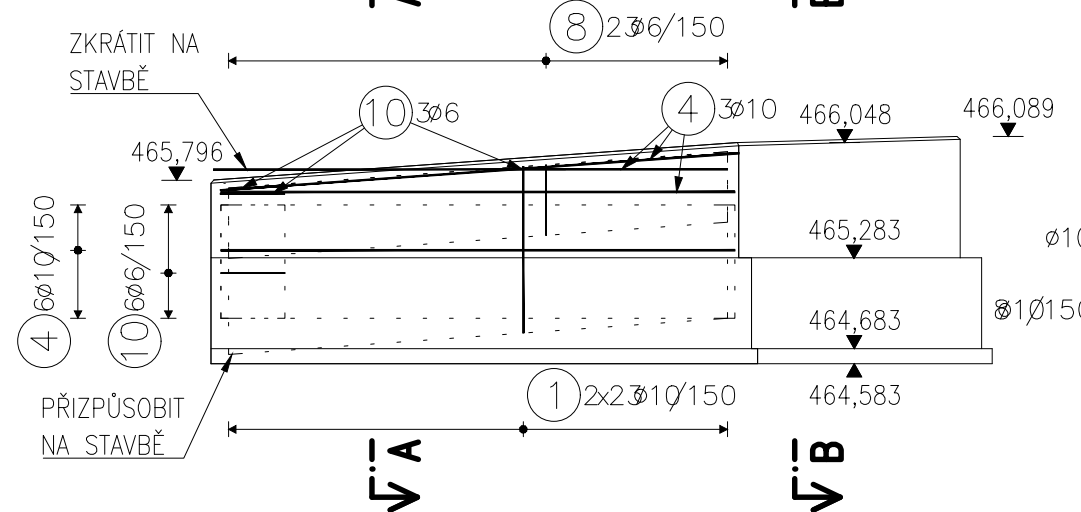
ŘEZ D-D



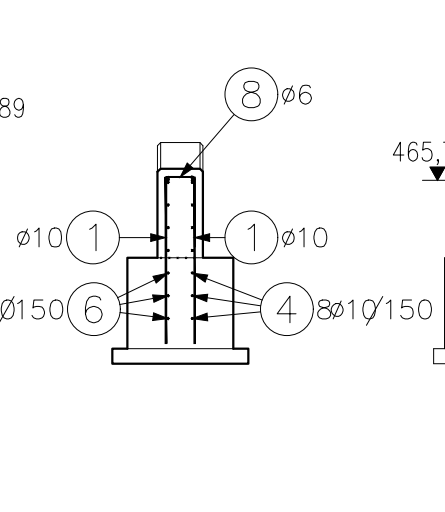
ŘEZ C-C



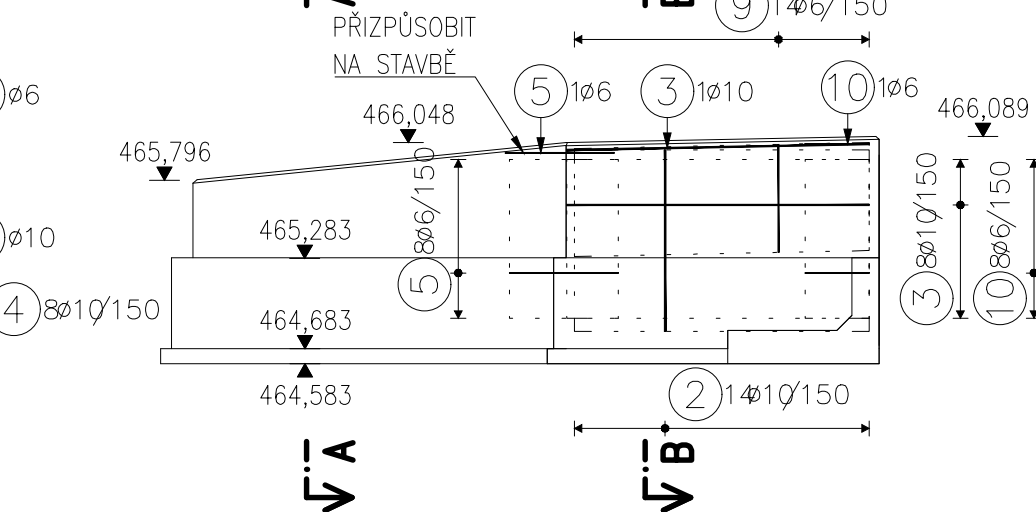
POHLED 1



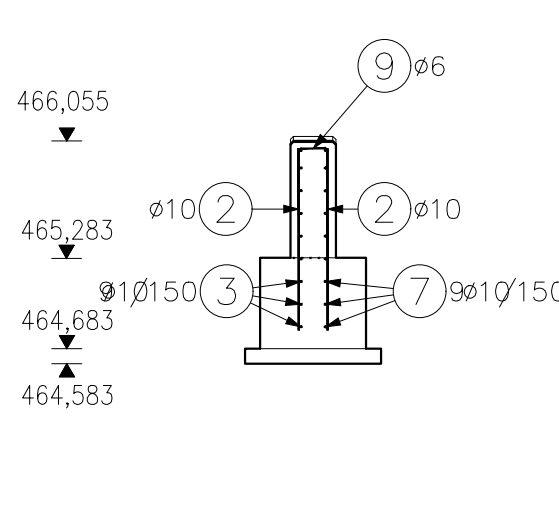
ŘEZ A-A



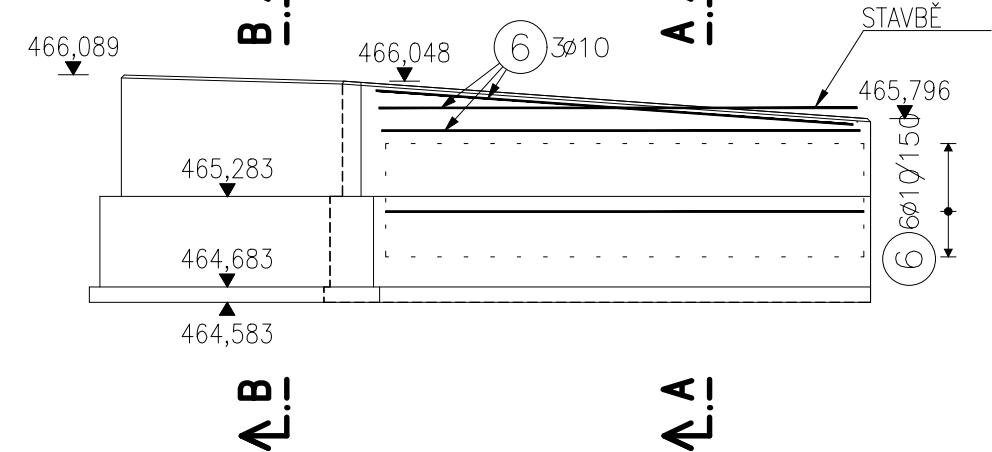
POHLED 3



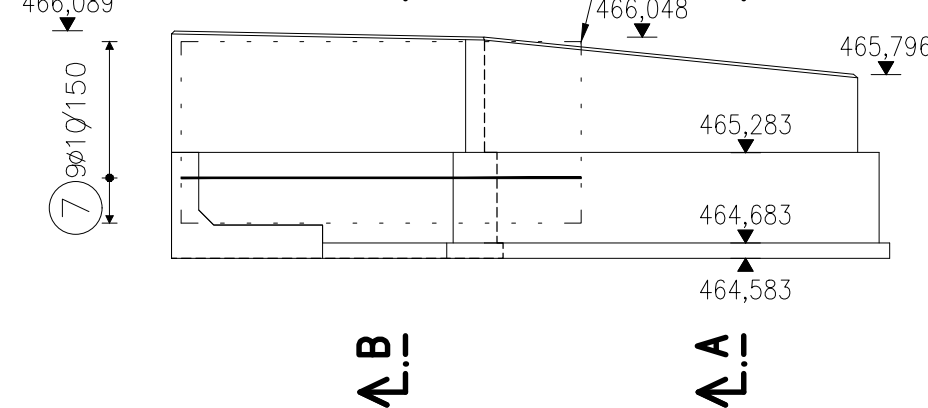
ŘEZ B-B



POHLED 2



POHLED 4



C30/37 - XC3, XF3, XA1 - F2
Beton musí splňovat požadavky ČSN EN 206+ČSN P 73 2404
C30/37-XC3, XF3, XA1, XM1 (CZ, F.1)-CI 0,4-Dmax 8-S1

Modul pružnosti 32,8 podle ČSN ISO 6784
Životnost 55 100let
Navrženo dle ČSN EN 1992-1-1:2011
Nárůst pevnosti betonu střední
Dílo urč. technolog
Krytí vnitřní Cnom 50 mm
Krytí vnější Cnom 50 mm
Maximální průsak 20 mm podle ČSN EN 12390-8



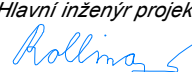
OCEL B 500B

UVADENÉ DELKY JSOU VZTAŽENY K VNEJŠÍMU LICI PRUTU.
POLOMERY OBLOUKY JSOU POLOMERY OHYBACÍCH TRNŮ,
NEZNACENÉ POLOMERY JSOU 1/2 Øm,min (TAB. 8.1).
NEZNACENÉ UHLÝ JSOU 45°, 90° resp 180°.
ROVNÉ VLOŽKY JSOU VE VÝKAZU OZNACENÉ *.
CELKOVÉ DELKY VLOŽEK JSOU STRIZNE DELKY.

SO 16 Nástupiště

Souřadnicový systém: S-JTSK

Výškový systém: Bpv

Přehled verzí přílohy				
Číslo	Datum	Popis změny	Jméno	Podpis
Zadavatel: Správa železniční dopravní cesty, státní organizace Dlážděná 1003/7, Praha 1 - Nové Město 110 00 SŽDC s.o., Stavební správa západ Sokolovská 278/1955, Praha 9 190 00				
Zhotovitel: PROJEKT servis spol. s r.o. U Elektry 830/2b, Praha 9 - Hloubětín 198 00 IČ: 49823141 tel.: 281 090 860 www.projekt-servis.cz firma@projekt-servis.cz				
Vypracoval:  Ing. Marie Jančíčková	Kontroloval:  Ing. Bc. Martin Verner	Odpovědný projektant:  Bc. Martin Juga	Hlavní inženýr projektu:  Ing. Miroslava Rollingerová	
KRAJ: JIHOČESKÝ		OKRES: PÍSEK	MěÚ: SEPEKOV	
Název akce: Zvýšení bezpečnosti na přejezdu v km 23,340 Tábor - Písek a rekonstrukce zastávky Sepekov				
Obsah: D.2 STAVEBNÍ ČÁST D.2.1 Inženýrské objekty D.2.1.2 Nástupiště SO 16 Nástupiště			Číslo zakázky: ZAK-2018-62	
Příloha: VÝKRES VÝZTUŽE - UKONČOVACÍ ZÍDKY			Stupeň: DUSP	
			Datum: 11/2019	
			Měřítko: 1:50	
			Formát: 4 x A4	
			Verze: -	Část: D.2.1.2